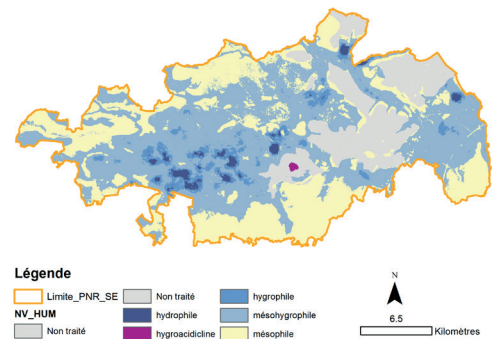


Cartographie des prairies humides avec CarHAB

Trouver une démarche plus adaptée aux grands territoires



Cadre

L'utilisation de la clé simplifiée pour réaliser la cartographie des prairies suivant leur gradient d'humidité sur le territoire de la plaine Scarpe-Escout n'étant pas concluante, le Conservatoire Botanique National de Bailleul (CBNBL) a proposé de tester la démarche CarHAB (programme national de cartographie de la végétation).

Objectifs



- Tester une nouvelle démarche pour cartographier les prairies avec une méthode plus adaptée à de grands territoires : CarHAB (pour Cartographie des HABitats)

Descriptif de l'action

- Cartographier l'ensemble des prairies avec le degré d'humidité des exploitants engagés dans les suivis technico-économiques,
- Modéliser des prairies avec le degré d'humidité sur l'ensemble des 8 territoires.

Méthodologie

Deux produits cartographiques modélisent d'une part les biotopes et d'autre part la physionomie de la végétation (prairie, culture, forêt, etc.), sur un territoire donné.

Ces modèles, conçus par les partenaires du projet CarHAB, sont alimentés par des données d'expérimentation indiquant la valeur attendue du biotope ou de la physionomie en un point donné.

- **Phase préparatoire** : fourniture des données d'expérimentation, soit à partir de données de végétation, soit par une campagne de terrain spécifique, soit à dire d'expert par croisement des données disponibles.
- **Phase de test** : production des modèles et analyse du résultat, éventuellement en phase de terrain, selon une boucle d'amélioration croissante.
- **Phase de terrain** pour contrôle des modélisations produites et éventuellement production de nouvelles données d'expérimentation permettant d'améliorer le modèle.
- **Formalisation des données** : l'ensemble des données récoltées sur le terrain ainsi que la méthodologie utilisée sont saisis sur SIG.
- Éventuellement nouvelle phase de terrain spécifiquement sur les parcelles faisant l'objet d'un suivi technico-économique, pour constater le niveau d'humidité réel.

Moyens

- **Moyens humains** : Fonction de la superficie.

Le programme CarHAB a nécessité l'intervention d'un grand nombre de partenaires : CBN, EVS-Isthme, PNR, UMS PatriNat, IGN, Irstea, etc.

Le contrôle des 800 ha de prairies du programme PMAZH dans le Parc naturel régional Scarpe-Escout a nécessité 120 jours de stagiaires et son encadrement.

- **Moyens financiers** : variable selon les coûts d'intervention et le département, le coût est situé entre 75 000 € et 100 000 € par département.



Gérard Duhayon,
Directeur adjoint du
Parc Naturel Régional
Scarpe-Escout



CARHAB aide à caractériser à une grande échelle la nature humide de nos végétations. Il a permis d'extrapoler la répartition des types de prairies humides sur la basse plaine et de confirmer la cohérence du périmètre de candidature au label Ramsar. Il pourrait aussi aiguiller les objectifs de gestion de sites protégés.



Programme d'action en faveur du maintien de l'agriculture en zones humides du bassin Artois-Picardie



Intérêts/Succès

- Cette démarche doit permettre (encore en phase de test) de pallier aux limites et difficultés de l'utilisation de la méthode à partir de la Clé simplifiée.
- Les cartographies obtenues permettront de mieux connaître les prairies à l'échelle de l'exploitation et du territoire et de partager cette connaissance avec l'ensemble des acteurs du programme.
- A l'échelle de l'exploitation, elle permettra de choisir et de mettre en œuvre des MAEC, mieux comprendre les chiffres des suivis technico-économiques, améliorer le conseil, zoomer sur les parcelles à enjeux.
- A l'échelle de territoire, elle permettra de suivre l'évolution des prairies dans le temps, zoomer sur les secteurs à enjeux.



Limites/Difficultés

- Méthode très spécifique devant être réalisée par des spécialistes, néanmoins les cartographies déclinées sont conçues pour être utilisées par les gestionnaires avec une formation de la part du CBNBL.
- Méthode par modélisation, fournissant une humidité théorique des prairies. Une campagne de terrain supplémentaire est nécessaire pour dégager l'humidité réelle et l'écart à l'humidité théorique, due par exemple aux drainages.



Perspectives/Recommandations

- Capitaliser, valoriser les cartographies en cours de réalisation avec l'aide du forum des marais atlantiques.
- Partager davantage cette connaissance des prairies avec les éleveurs et acteurs des territoires.

Mise à jour : Octobre 2019